

Soutenance Mathilda Desgres

Monsieur Mathilda Desgres

Sciences humaines et humanités nouvelles spécialité Sciences de gestion et du management

Soutiendra publiquement ses travaux de thèse intitulés
Stratégie technologique et industrielle souveraine et résiliente et contributions des achats

Membres du jury :

dirigés par Monsieur Thierry SAUVAGE

Référent DGA Gontran CLEMENT, Chef du département Stratégies Achats et Analyses Juridiques, S2A/DGA, Ministère des Armées Référent

DGA Bernard PIEKARSKI, ex-Chef du département Politique et Stratégies Achats, S2A/DGA, Ministère des Armées

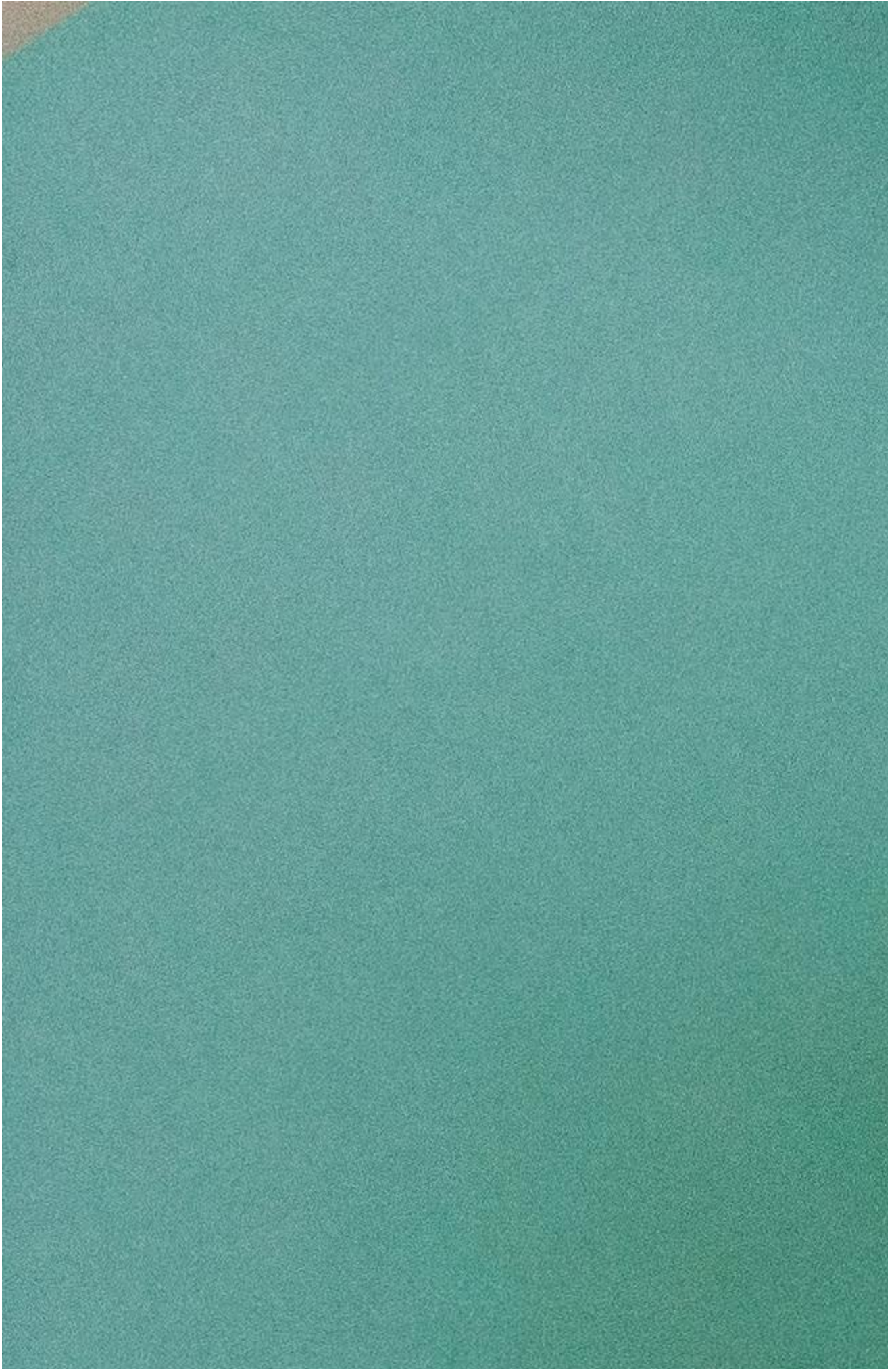
Composition du jury

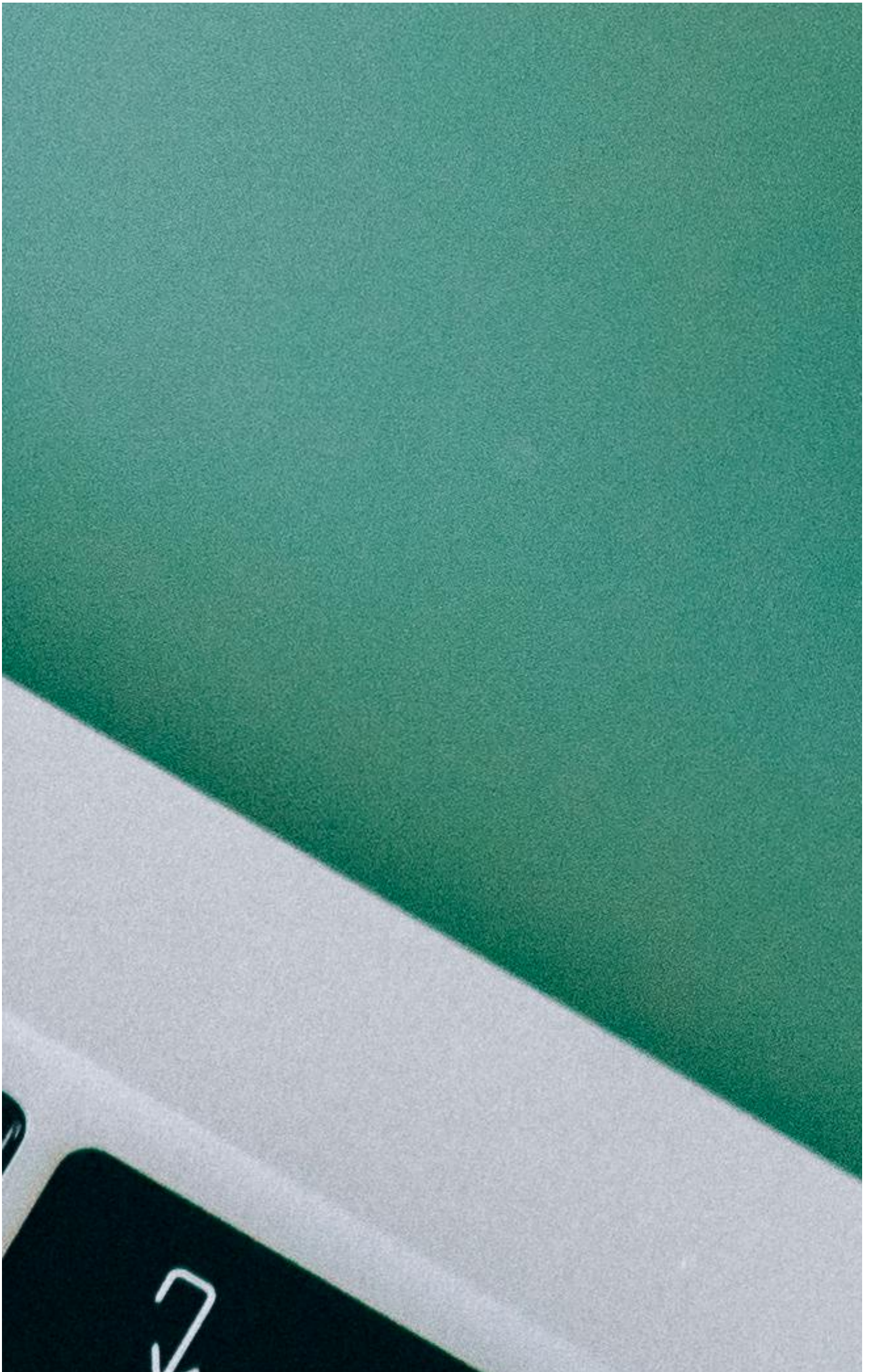
M. Olivier MEIER	Université Paris Est Créteil	Rapporteur
M. Olivier LAVASTRE	Université Grenoble Alpes & Grenoble INP	Rapporteur
Madame Nathalie MERMINOD	Aix-Marseille Université	Examinatrice
M. Philippe DURANCE	CNAM	Examineur
M. Gontran CLEMEN Référent DGA	Chef dpto Stratégies Achats et Analyses Juridiques, S2A/DGA	

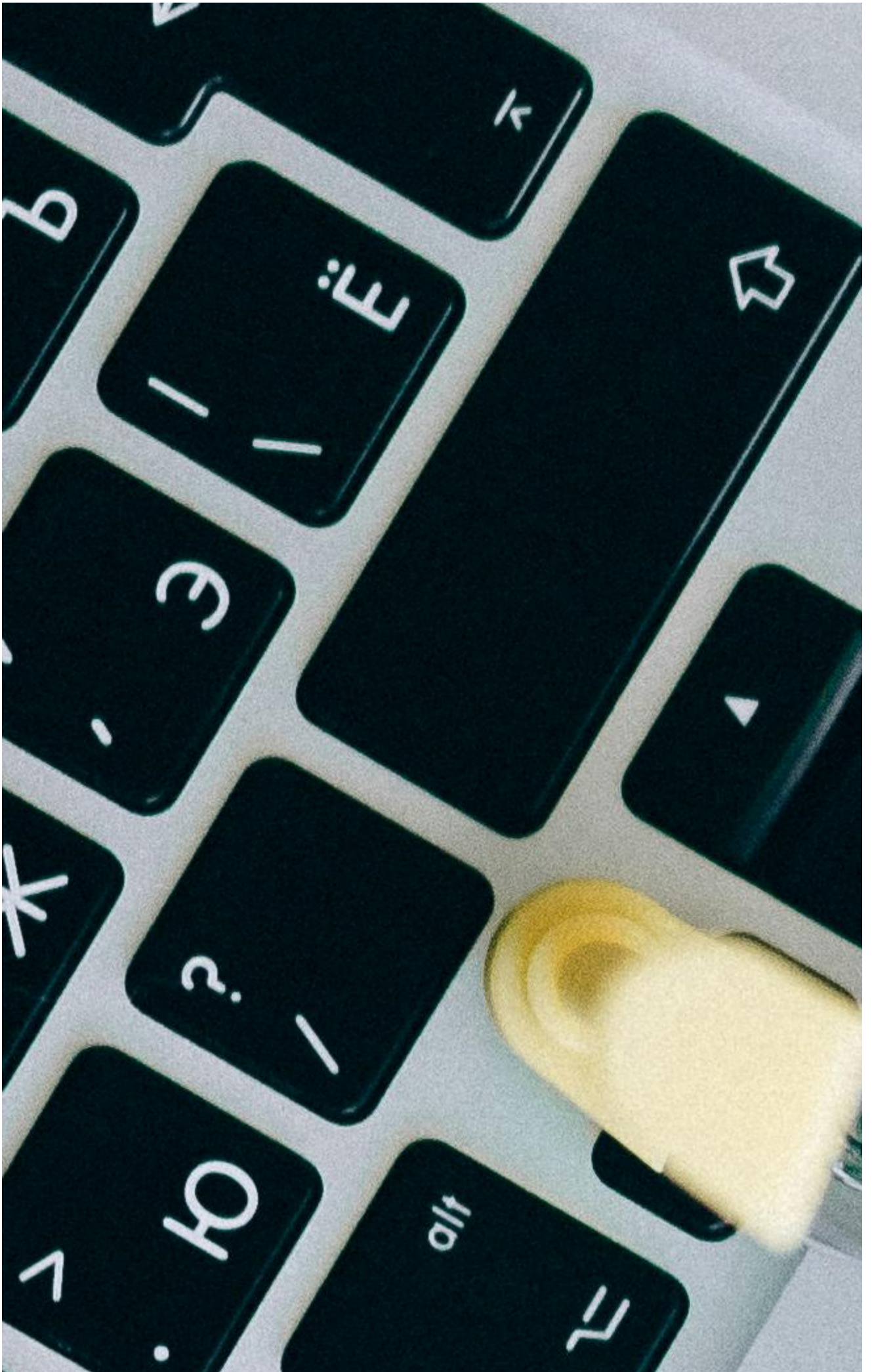
M. Bernard PIEKARSKI
Référent DGA

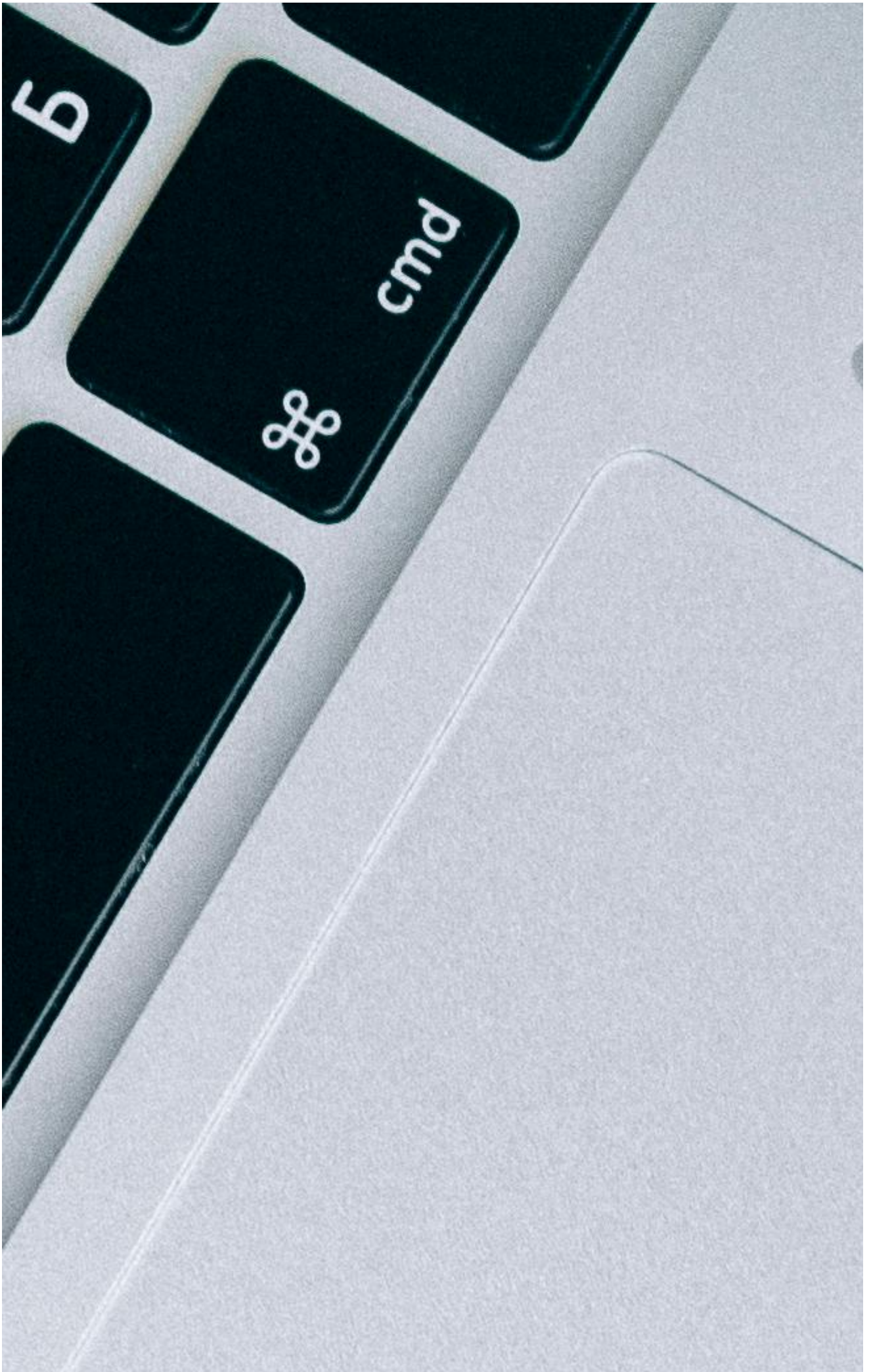
Ex-Chef dpto Stratégies Achats et Analyses Juridiques, S2A/DGA



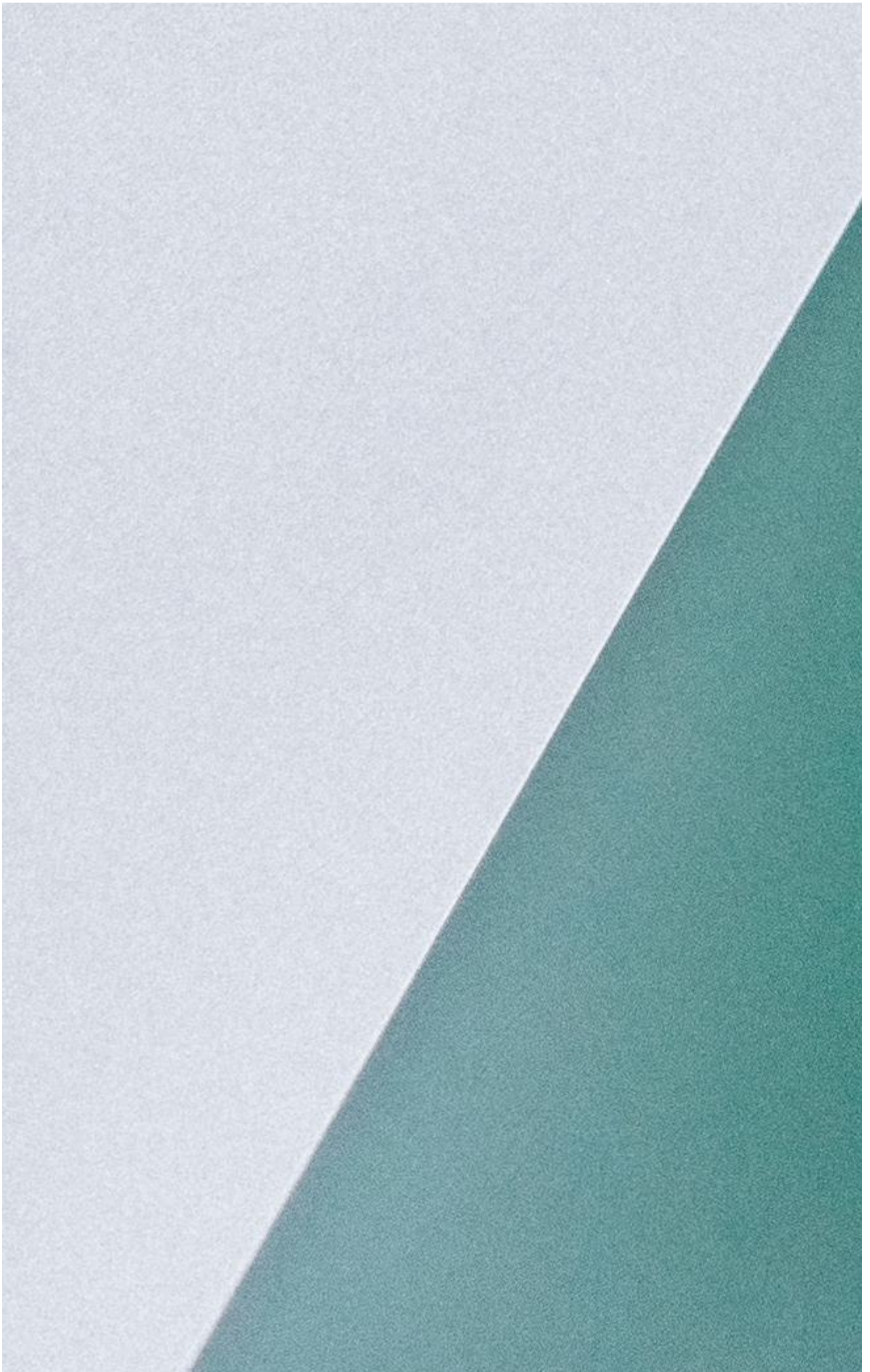














23 avril 2026
9h - 12h

Salle 17-1-20

CNAM Paris

292 RUE SAINT-MARTIN

<https://lirsa.cnam.fr/production-scientifique/theses-soutenues/soutenance-mathilda-desgres-1617243.kjsp?RH=152456>