



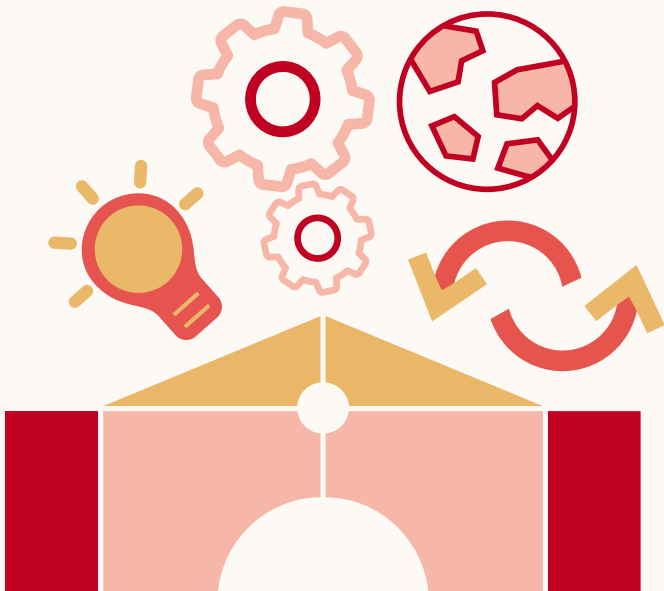
le **cnam**

Lirsa

Laboratoire
interdisciplinaire
de recherches
en sciences de l'action

Direction
Madina Rival

Direction adjointe
Stéphanie Chatelain-Ponroy



Le Lirsa, un laboratoire interdisciplinaire ouvert sur le monde professionnel

- 120 chercheuses et chercheurs
- 80 doctorantes et doctorants dont une majorité en activité professionnelle
- 3 équipes de recherche
- Un lien étroit avec le Centre d'Études de l'Emploi et du Travail (CEET)
- Une préoccupation pour le pilotage et le développement des organisations privées comme publiques et des territoires
- Dans une perspective transverse, historique et critique
- Des recherches appliquées relayées par les médias (Le Monde, Les Échos, Le Figaro, The Conversation, Xerfi Canal, France Culture, BFM Business...)
- Une palette complète de méthodes de recherche (qualitatives, quantitatives, recherche-intervention, documentaires)

Mots-clés : Organisation, management, gestion, économie, droit, territoires

Nos formations

7 filières de doctorat :

- Sciences de gestion
- Sciences économiques
- Architecture, urbanisme et environnement
- Droit
- Logistique, transport, tourisme
- Anthropologie et transformation urbaine
- Art, design et société

Nos équipes de recherche

PO – Pilotage des organisations

Comptabilité – contrôle de gestion – finance
– droit – gestion des ressources humaines

Axe fédérateur de recherche : liens entre gouvernance, outils et performance des organisations

Poem – Politiques publiques, économie et marchés

Économie des politiques publiques et du travail – économie de la santé – économie théorique – finance d'entreprise et de marché – management public

Axe fédérateur de recherche : évaluation des politiques et des organisations publiques

Spid – Stratégie, prospective, innovation, développement

Prospective – innovation – entrepreneuriat – stratégie – management international – géographie – marketing international – urbanisme – développement durable

Axe fédérateur de recherche : développement des organisations et des territoires

CEET – Centre d'études de l'emploi et du travail

Un programme transverse commun aux laboratoires Lirsa, Lise et CRTD.

La recherche au Cnam

Le Lirsa, EA 4603, fait partie des 22 laboratoires de recherche du Cnam. Il est rattaché à l'école doctorale Abbé-Grégoire (ED 546).

recherche.cnam.fr

Nos actions de recherche

Les contrats de recherche

Labex Réfi (Régulation financière) – **Labex Sites** (Sciences, innovations et techniques en société) – **Labex Dynamite** (Dynamiques spatiales et territoriales) – **Idefi Promising** (Pédagogie de l'innovation en sciences humaines et sociales) – **ANR Alegoria** (Structuration et valorisation du patrimoine géographique iconographique dématérialisé) – **ANR Kinetic** (Knowledge integration under time constraint) – ANR GfK (Game for Knowledge) – **Ingrid-2** (Pauvreté et conditions de vie et de travail) – **Beyond 4.0** (Impact des nouvelles technologies sur les emplois, les modèles économiques et le bien-être) – **PRex** (Accès aux soins médicaux en Ehpad) – **TelmEx** (Parcours de soins des enfants polyhandicapés) ...

L'organisation de séminaires thématiques et transversaux

- doctoraux
- de recherche
- internationaux

Les actions de diffusion de la culture scientifique et technique

Conférences, colloques, journées de recherche, journées d'étude, MOOC, MT180, Fnege Médias...

Nos expertises méthodologiques

Analyse documentaire, analyse de textes, analyse d'archives, analyse historique, analyse comparative, entretien, observation, ethnographie, étude de cas, évaluation d'impact, enquête par questionnaire, simulation, économétrie, modélisation, scénarios, recherche-intervention...

Nos partenariats et collaborations

Avec des entreprises et institutions

Unicef – Orange – EDF – Allianz – Groupama – Météo-France – Compagnons du devoir et du tour de France – Liberté Living-Lab – Ministère du Travail – Ministère de l'Économie et des Finances – Pôle emploi – Conseil supérieur de l'Ordre des experts-comptables – Conseil d'analyse économique – Conseil constitutionnel – Agence régionale de santé – Caisse nationale de solidarité pour l'autonomie – Groupe Caisse des dépôts – Conseil de l'Europe – Association internationale des maires francophones – Organisation internationale de la francophonie...

Avec des centres de recherche d'institutions académiques ou d'entreprises

École polytechnique – Institut Louis Bachelier – Assistance publique - Hôpitaux de Paris et PSE-École d'économie de Paris (Hospinnomics – Hospital- Innovation-Economics) – Orange Labs – GIS-IRéSP (Institut de recherche en santé publique) – Commission européenne (H2020 FinTech New financial technologies) – École nationale d'administration publique (Canada)...

Avec des universités étrangères

Shanghai University of International Business and Economics (Chine) – Bentley University (États-Unis) – The University of Chicago (États-Unis) – Stanford University (États-Unis) – Benedictine University (États-Unis) – HEC Montréal (Canada) – IHEC Carthage (Tunisie) – University of Warwick (Royaume-Uni) – University of Strathclyde Glasgow (Royaume-Uni) – UCLouvain (Belgique)...

Pour en savoir plus

Lirsa - Cnam
Case 1LAB30
40 rue des Jeûneurs
75002 Paris

lirsa@cnam.fr

lirsa.cnam.fr
lirsa-en.cnam.fr

<https://hal-cnam.archives-ouvertes.fr/LIRSA-CNAM>

