



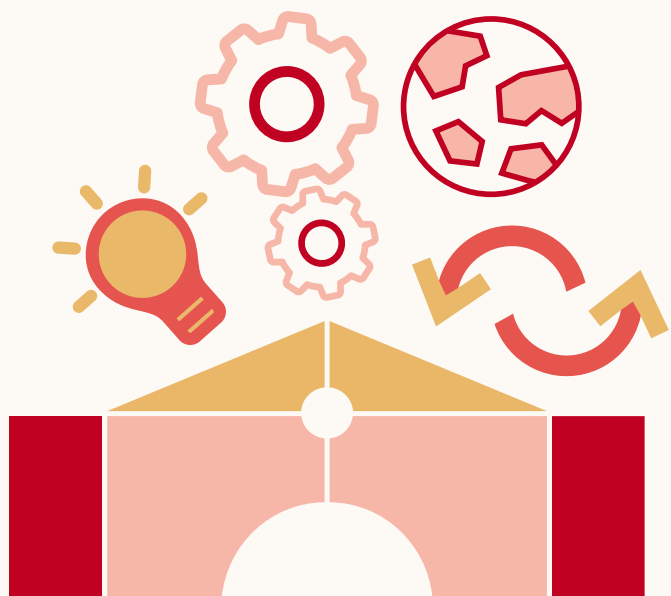
le **cnam**

# Lirsa

Laboratoire  
interdisciplinaire  
de recherches  
en sciences de l'action

**Direction**  
Madina Rival

**Direction adjointe**  
Stéphanie Chatelain-Ponroy



## Le Lirsa, un laboratoire interdisciplinaire ouvert sur le monde professionnel

- 120 chercheuses et chercheurs
- 80 doctorantes et doctorants dont une majorité en activité professionnelle
- 3 équipes de recherche
- Un lien étroit avec le Centre d'Études de l'Emploi et du Travail (CEET)
- Une préoccupation pour le pilotage et le développement des organisations privées comme publiques et des territoires
- Dans une perspective transverse, historique et critique
- Des recherches appliquées relayées par les médias (Le Monde, Les Échos, Le Figaro, The Conversation, Xerfi Canal, France Culture, BFM Business...)
- Une palette complète de méthodes de recherche (qualitatives, quantitatives, recherche-intervention, documentaires)

**Mots-clés :** Organisation, management, gestion, économie, droit, territoires

## Nos formations

**7 filières de doctorat :**

- Sciences de gestion
- Sciences économiques
- Architecture, urbanisme et environnement
- Droit
- Logistique, transport, tourisme
- Anthropologie et transformation urbaine
- Art, design et société

## Nos équipes de recherche

### **PO – Pilotage des organisations**

Comptabilité – contrôle de gestion – finance  
– droit – gestion des ressources humaines  
**Axe fédérateur de recherche : liens entre gouvernance, outils et performance des organisations**

### **Poem – Politiques publiques, économie et marchés**

Économie des politiques publiques et du travail – économie de la santé – économie théorique – finance d'entreprise et de marché  
**Axe fédérateur de recherche : évaluation des politiques et des organisations publiques**

### **Spid – Stratégie, prospective, innovation, développement**

Prospective – innovation – entrepreneuriat – stratégie – management international – géographie – marketing international – urbanisme – développement durable – management public  
**Axe fédérateur de recherche : développement des organisations et des territoires**

### **CEET – Centre d'études de l'emploi et du travail**

Un programme transverse commun aux laboratoires Lirsa, Lise et CRTD.

## La recherche au Cnam

Le Lirsa, EA 4603, fait partie des 22 laboratoires de recherche du Cnam. Il est rattaché à l'école doctorale Abbé-Grégoire (ED 546).  
[recherche.cnam.fr](http://recherche.cnam.fr)

## Nos actions de recherche

### Les contrats de recherche

**Labex Réfi** (Régulation financière) – **Labex Sites** (Sciences, innovations et techniques en société) – **Labex Dynamite** (Dynamiques spatiales et territoriales) – **Idefi Promising** (Pédagogie de l'innovation en sciences humaines et sociales) – **ANR Alegoria** (Structuration et valorisation du patrimoine géographique iconographique dématérialisé) – **ANR Kinetic** (Knowledge integration under time constraint) – ANR GfK (Game for Knowledge) – **Ingrid-2** (Pauvreté et conditions de vie et de travail) – **Beyond 4.0** (Impact des nouvelles technologies sur les emplois, les modèles économiques et le bien-être) – **PRex** (Accès aux soins médicaux en Ehpad) – **TelmEx** (Parcours de soins des enfants polyhandicapés) ...

### L'organisation de séminaires thématiques et transversaux

- doctoraux
- de recherche
- internationaux

### Les actions de diffusion de la culture scientifique et technique

Conférences, colloques, journées de recherche, journées d'étude, MOOC, MT180, Fnege Médias...

### Nos expertises méthodologiques

Analyse documentaire, analyse de textes, analyse d'archives, analyse historique, analyse comparative, entretien, observation, ethnographie, étude de cas, évaluation d'impact, enquête par questionnaire, simulation, économétrie, modélisation, scénarios, recherche-intervention...

## Nos partenariats et collaborations

### Avec des entreprises et institutions

Unicef – Orange – EDF – Allianz – Groupama – Météo-France – Compagnons du devoir et du tour de France – Liberté Living-Lab – Ministère du Travail – Ministère de l'Économie et des Finances – Pôle emploi – Conseil supérieur de l'Ordre des experts-comptables – Conseil d'analyse économique – Conseil constitutionnel – Agence régionale de santé – Caisse nationale de solidarité pour l'autonomie – Groupe Caisse des dépôts – Conseil de l'Europe – Association internationale des maires francophones – Organisation internationale de la francophonie...

### Avec des centres de recherche d'institutions académiques ou d'entreprises

École polytechnique – Institut Louis Bachelier – Assistance publique - Hôpitaux de Paris et PSE-École d'économie de Paris (Hospinnomics – Hospital- Innovation-Economics) – Orange Labs – GIS-IReSP (Institut de recherche en santé publique) – Commission européenne (H2020 FinTech New financial technologies) – École nationale d'administration publique (Canada)...

### Avec des universités étrangères

Shanghai University of International Business and Economics (Chine) – Bentley University (États-Unis) – The University of Chicago (États-Unis) – Stanford University (États-Unis) – Benedictine University (États-Unis) – HEC Montréal (Canada) – IHEC Carthage (Tunisie) – University of Warwick (Royaume-Uni) – University of Strathclyde Glasgow (Royaume-Uni) – UCLouvain (Belgique)...

## Pour en savoir plus

Lirsa - Cnam  
Case 1LAB30  
40 rue des Jeûneurs  
75002 Paris

[lirsa@cnam.fr](mailto:lirsa@cnam.fr)

[lirsa.cnam.fr](http://lirsa.cnam.fr)  
[lirsa-en.cnam.fr](http://lirsa-en.cnam.fr)

<https://hal-cnam.archives-ouvertes.fr/LIRSA-CNAM>

