

## Sakura Shimada – Maître de conférences

### Thématiques de recherche

```
/**/ /* Style Definitions */ p.MsoNormal, li.MsoNormal, div.MsoNormal {mso-style-parent:""; margin:0cm; margin-bottom:.0001pt; mso-pagination:widow-orphan; font-size:12.0pt; font-family:"Times New Roman"; mso-fareast-font-family:"Times New Roman";}@page Section1 {size:612.0pt 792.0pt; margin:70.85pt 70.85pt 70.85pt 70.85pt; mso-header-margin:36.0pt; mso-footer-margin:36.0pt; mso-paper-source:0;}div.Section1 {page:Section1;} /**/
```

```
/**/ /* Style Definitions */ p.MsoNormal, li.MsoNormal, div.MsoNormal {mso-style-parent:""; margin:0cm; margin-bottom:.0001pt; mso-pagination:widow-orphan; font-size:12.0pt; font-family:"Times New Roman"; mso-fareast-font-family:"Times New Roman";}pre {margin:0cm; margin-bottom:.0001pt; mso-pagination:widow-orphan; font-size:10.0pt; font-family:"Courier New"; mso-fareast-font-family:"Courier New"; mso-bidi-font-family:"Times New Roman";}@page Section1 {size:612.0pt 792.0pt; margin:70.85pt 70.85pt 70.85pt 70.85pt; mso-header-margin:36.0pt; mso-footer-margin:36.0pt; mso-paper-source:0;}div.Section1 {page:Section1;} /**/ Apprentissage, transmission de connaissances  
Compétences/capacités organisationnelles  
Diversité générationnelle  
Comparaison internationale
```

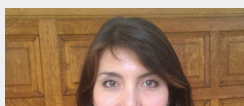
### Domaines d'enseignement

Management stratégique  
Management international et interculturel  
Contrôle de gestion

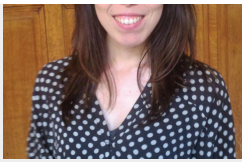
Contacteur Sakura Shimada

[sakura.shimada@lecnam.net](mailto:sakura.shimada@lecnam.net)

### Parcours de Sakura Shimada



Sakura Shimada est maître de conférences en sciences de gestion au Cnam et membre du Lirsa depuis octobre 2015. Elle a obtenu son doctorat de sciences de gestion en 2014 à l'Université Paris Dauphine. Sa thèse portait sur une comparaison



franco-japonaise de l'apprentissage intergénérationnel à la lumière de la continuité et l'évolution des compétences de l'organisation. Ces travaux actuels gravitent autour des dimensions stratégiques et culturelles de l'évolution des connaissances et compétences, à la fois au niveau individuel et organisationnel.

## Sélection de publications marquantes ou récentes

[Les processus stratégiques : repenser l'élaboration de la stratégie](#) (Xerfi canal, avec Thomas Durand)

DURAND T. et SHIMADA S. (2018), Les processus stratégiques : comment les organisations élaborent leurs stratégies, Caen : EMS.

SHIMADA S. (2018), La transmission intergénérationnelle comme source de capacité dynamique, p. 179- 187. In T. DURAND et S. SHIMADA (coord.), Les processus stratégiques, Caen : EMS.

DJABI M. et SHIMADA S. (2018), la diversité générationnelle en organisation : une méta analyse. In J.F. CHANLAT et M. OZBILGIN (coord.), Management et diversité. Tome 2. Approches thématiques et défis sociopolitiques, Québec : PUL.

SHIMADA S. and SHIMAMOTO M. (2017), Higher Education in Business Administration. The case of Japan, p. 155-170. In S. DAMERON and T. DURAND (ed.), The Future of Management Education. Vol. 2. Differentiation Strategies for Business Schools. Palgrave Macmillan.

DJABI M. and SHIMADA S. (2017), The Generational Diversity in Organization: a meta-analysis. In J.- F. CHANLAT and M. OZBILGIN (ed.), Management and Diversity: thematic approaches, vol. 4, Bingley: Emerald.

SHIMADA S. et DAMERON S. (2016), L'apprentissage intergénérationnel : une étude comparée à travers le concept de ba, Revue Française de Gestion, vol. 42, n°255, p.139-154.

DJABI, M. et SHIMADA, S. (2015), Les différentes facettes de la catégorisation générationnelle au travail. La Revue des Conditions de Travail (de l'ANACT), n°2, juillet, p. 53-61.

HAAS, A. et SHIMADA, S. (2014), Les politiques de gestion de la diversité dans les organisations : Proposition de typologie à l'usage des chercheurs et des entreprises, Management International, vol. 18, n° 2, p14-21.



[+ Revenir à la liste des membres](#)

<https://lirsa.cnam.fr/le-laboratoire/membres/sakura-shimada-maitre-de-conferences-873369.kjsp?RH=1337076011992>