

CRC CNAM
19 janvier 2016

**Stratégies de publication des dépenses
environnementales dans un cadre
réglementaire**

Florence DEPOERS

Tiphaine JÉRÔME

Jutification de l'étude

Potentiel informatif des dépenses environnementales (DE) élevé :

- * Montant des efforts engagés
- * Nature de ces efforts

« *Les dépenses engagées en matière de prévention des risques environnementaux sont les suivantes :*

- [...] *retraitements des fluides potentiellement polluants : 18 000 €*
- *remplacement d'équipement de climatisation utilisant du gaz fréon : 300 000 €* »

Publication des « *dépenses engagées pour prévenir les conséquences de l'activité de la société sur l'environnement* »

➔ **Obligatoire** dans rapports de gestion des sociétés cotées

Pour atteindre son objectif, « *la loi impose aux entreprises de fournir des informations transparentes et complètes à toutes leurs parties prenantes [...] sur les conséquences sociales et environnementales de leurs activités* » (Delbard 2008, p. 400)

↳ **Objectif : analyser et expliquer les stratégies de publication de l'item DE des sociétés cotées**

Légitimité organisationnelle

❖ Approche institutionnelle

Le respect des lois et des normes forme une composante essentielle de la légitimité de l'entreprise

☛ Mais échec explicatif relatif de cette approche

❖ Approche stratégique

Les sociétés adoptent des stratégies de réponse à la loi adaptées à leur contexte et à des fins économiques.

Selon Oliver (1991) et Criado-Jiménez et al. (2008), les réponses sont partielles et hétérogènes du type :

- * réponse substantielle
- * réponse symbolique
- * pas de réponse

Elles dépendent de facteurs de contingences

Hypothèses

❖ Stratégies de réponse

Proposition : Trois types de réponses sont à l'œuvre : réponse substantielle, réponse symbolique et non-réponse.

❖ Couverture médiatique environnementale

H1 : Plus la couverture médiatique environnementale des sociétés est forte, plus les sociétés fournissent une réponse (substantielle ou symbolique) à l'item DE.

❖ Investissement socialement responsable

H2 : Plus l'actionnariat ISR est important, plus les sociétés fournissent une réponse substantielle à l'item DE.

❖ Secteur d'activité

H3 : Les sociétés qui appartiennent à des secteurs d'activité sensibles privilégient une réponse symbolique à l'item DE.

Échantillon et méthodologie

Echantillon

CAC 60 de 2009 à 2011

➔ Nombre d'observations = 174

Méthodologie

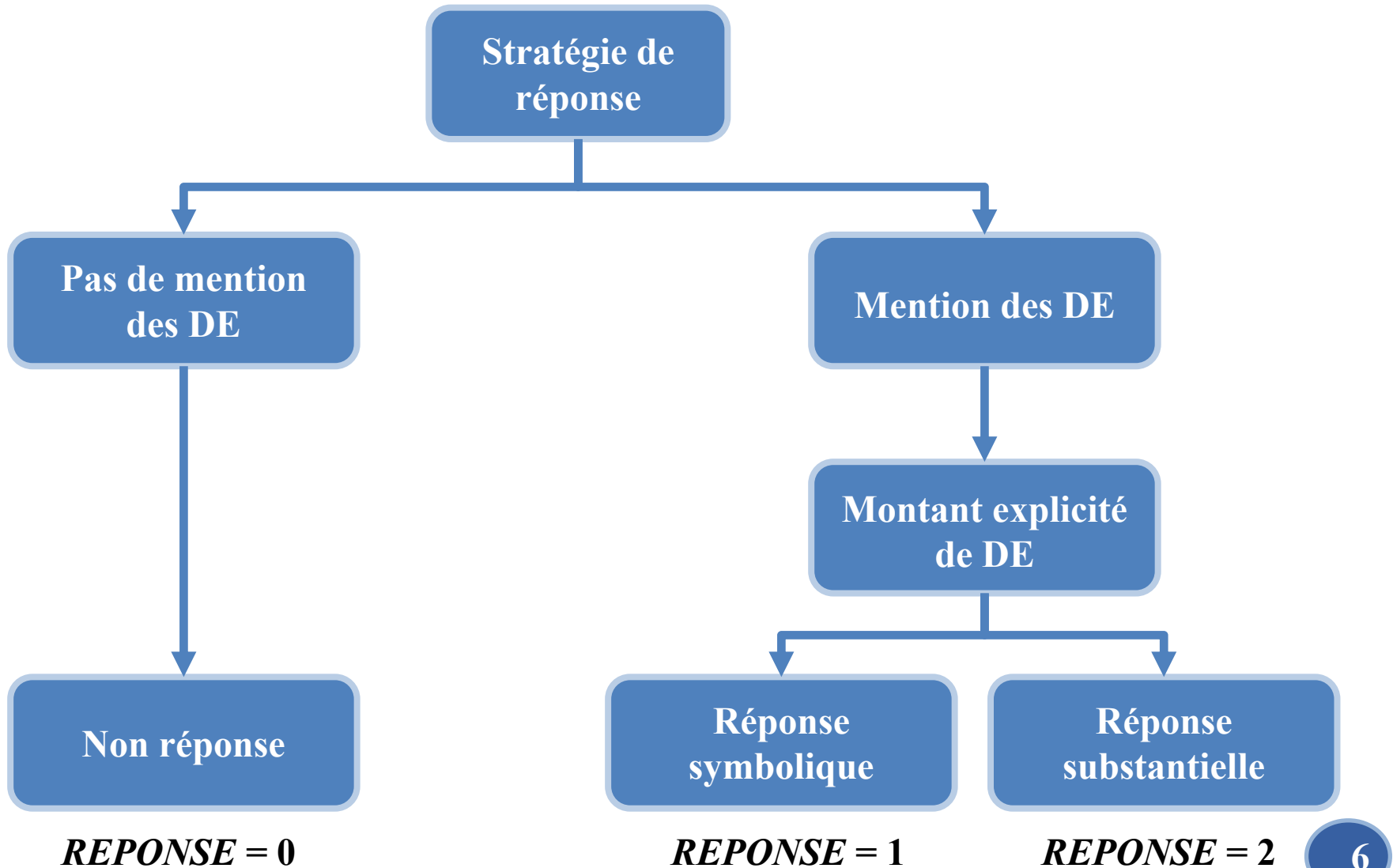
Variable dépendante

Obtenu par analyse de contenu

Variable catégorielle ordonnée *REPONSE*

Échantillon et méthodologie

Critères de l'analyse de contenu



Échantillon et méthodologie

Echantillon

CAC 60 de 2009 à 2011

➔ Nombre d'observations = 174

Méthodologie

Variable dépendante

Obtenu par analyse de contenu

Variable catégorielle ordonnée *REPONSE*

Variables indépendantes

H1 *VISIBILITE_ENV* Nombre d'articles environnementaux/nombre total d'articles*100

H2 *INVEST_ISR* Pourcentage d'actions détenues par des fonds ISR*100

H3 *SECTEUR* 1 si appartenance à un secteur sensible, 0 sinon

Échantillon et méthodologie

Régression logit séquentielle

Non-réponse versus réponse (symbolique ou substantielle)

$$\log\left(\frac{\Pr(REPONSE \geq 1)}{\Pr(REPONSE = 0)}\right) = \alpha_0 + \alpha_1 * VISIBILITE_ENV + \alpha_2 * INV_INST + \alpha_3 * SECTEUR + \sum_{n=4}^7 \alpha_n * CONTROL$$

H1 : +

Réponse symbolique versus réponse substantielle

$$\log\left(\frac{\Pr(REPONSE = 2)}{\Pr(REPONSE = 1)}\right) = \beta_0 + \beta_1 * VISIBILITE_ENV + \beta_2 * INV_INST + \beta_3 * SECTEUR + \sum_{n=4}^7 \beta_n * CONTROL$$

H2 : +

H3 : -

Résultats

Variable dépendante *REPONSE*

Stratégies <i>REPONSE</i>	Nbr. observations (N = 174)
Réponse substantielle	38
Réponse symbolique	52
Non réponse	84

❖ « En 2009, les investissements relatifs à l'environnement **et à la sécurité** sont restés élevés et s'établissent pour l'ensemble du groupe à X millions d'euros [...] »

❖ Les DE sont « [...] **non individualisées** dans le budget de fonctionnement des entités »

❖ « Les diverses dépenses engagées pour promouvoir la protection de l'environnement sont **d'importance secondaire, limitée à l'échelle locale et de nature hétérogène**. Elles ne font donc pas l'objet d'un contrôle global au niveau du Groupe »

Résultats

	Panel A		Panel B	
	Signe attendu	Non-réponse versus réponse (symbolique ou substantielle)	Signe attendu	Réponse symbolique versus réponse substantielle
<i>VISIBILITE_ENV</i>	H1 : +	0,475*** (0,168)		-0,328 (0,237)
<i>INVEST_ISR</i>		4,777*** (1,641)	H2 : +	-0,322 (2,004)
<i>SECTEUR</i>		-0,041 (0,465)	H3 : -	-1,257** (0,682)
+ Variables de contrôle				
		N = 174		N = 90

Résultats

❖ Hypothèse H1

Visibilité environnementale explique la réponse à la loi

☛ mais réponses symboliques fréquentes

* Public large (Mobus, 2005)

Hypothèse H2

Actionnariat ISR n'améliore pas la réponse fournie par les entreprises

* Intérêt de item DE ?

* Investisseurs se satisfont d'une réponse allégée

Hypothèse H3

Entreprises de secteurs d'activité sensibles privilégient la conformité apparente

* compromis conciliant deux exigences

Contributions, limites et perspectives

❖ Contributions

- Étude de la gradation des réponses à un item de la loi NRE
- Pertinence de l'approche stratégique
- Implications pratiques

❖ Limites

- Résultats non généralisables à l'ensemble des items NRE
- Non prise en compte de la pertinence des DE affichées

❖ Perspectives

- Impact des réponses apportées



Merci de votre attention et de vos commentaires.

Variables dépendante et indépendantes

Variables		Description
Dépendante	<i>CONFORM</i>	2 si conformité réelle 1 si conformité apparente 0 si non-conformité
	<i>VISIBILITE_ENV</i>	Nombre d'articles environnementaux/nombre total d'articles*100
Indépendantes	<i>INVEST_ISR</i>	Pourcentage d'actions détenues par des fonds ISR*100
	<i>SECTEUR</i>	1 si appartenance à un secteur sensible, 0 sinon
	<i>TAILLE</i>	Logarithme népérien du total de l'actif
	<i>CONCENT</i>	1 si le pourcentage d'actions détenues par des <i>insiders</i> est supérieur à 20%, 0 sinon
	<i>DETTE</i>	Dettes à moyen et long terme/total actif*100
	<i>PERF_ECO</i>	Résultat net/actif total*100